

## Oprogramowanie MetaSpec Pro

MetaSpec Pro stanowi najnowszą wersję oprogramowania komputerowego kompatybilnego ze spektrofotometrami Metash serii 5xxx UV-Vis lub Vis. Dzięki oprogramowaniu MetaSpec Pro dane są przetwarzane szybciej, a ich gromadzenie i przechowywanie jest jeszcze łatwiejsze.

Metaspec Pro to oprogramowanie, które daje użytkownikowi wiele możliwości, takich jak:

- Kontrola urządzenia,
- Kontrola pomiarów,
- Analiza danych,
- Przetwarzanie danych,
- Kontrola użytkowników,
- Zabezpieczenia plików,
- Wykres 3D

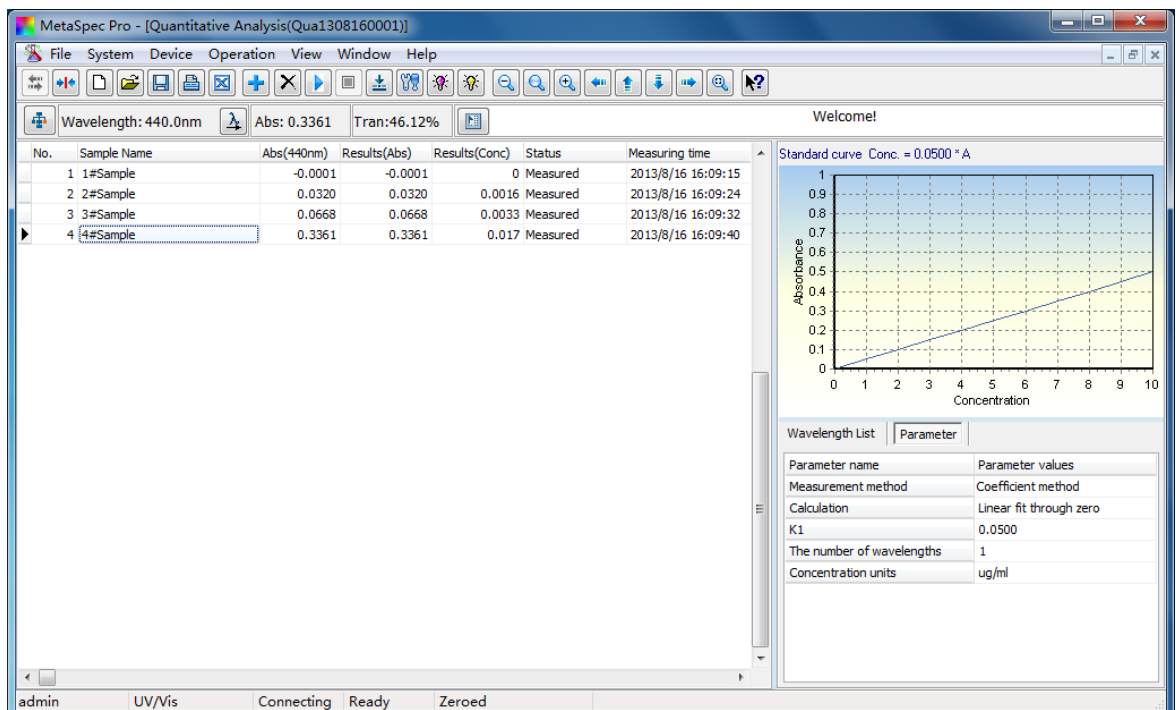
Główne funkcje pomiarowe MetaSpec Pro obejmują: krzywe wzorcowe, analizę fotometryczną, analizę ilościową, analizę kinetyczną, skanowanie długości fali, analizę wielu długości fali i analizę DNA/białek.

Kontrola spektrofotometru za pomocą przycisków w menu programu pozwala usprawnić pracę, przyspieszyć pomiary i konfigurację urządzenia. MetaSpec Pro jest rozwiązaniem idealnym dla osób, które chcą szybko i szczegółowo analizować wyniki, a następnie w łatwy sposób eksportować je do arkusza kalkulacyjnego lub jako plik graficzny np. w celu prezentacji.

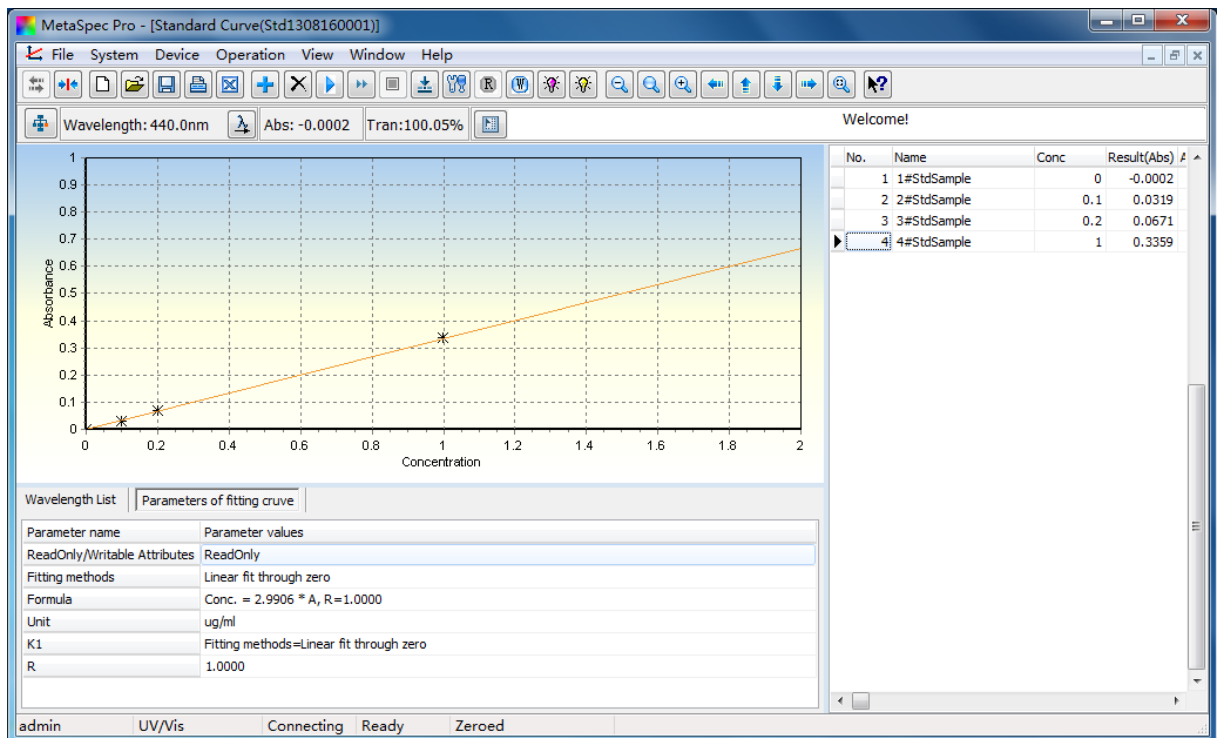
Chcesz zabezpieczyć swoje dane? Funkcjonalność oprogramowania pozwala Ci na tworzenie kont użytkowników chronionych loginem i hasłem. Umożliwi to prowadzenie badań na jednym spektrofotometrze przez wielu użytkowników, przy czym każdy z nich będzie mógł dostosować opcje oraz interfejs do swoich potrzeb.

Główne funkcje pomiarowe obejmują:

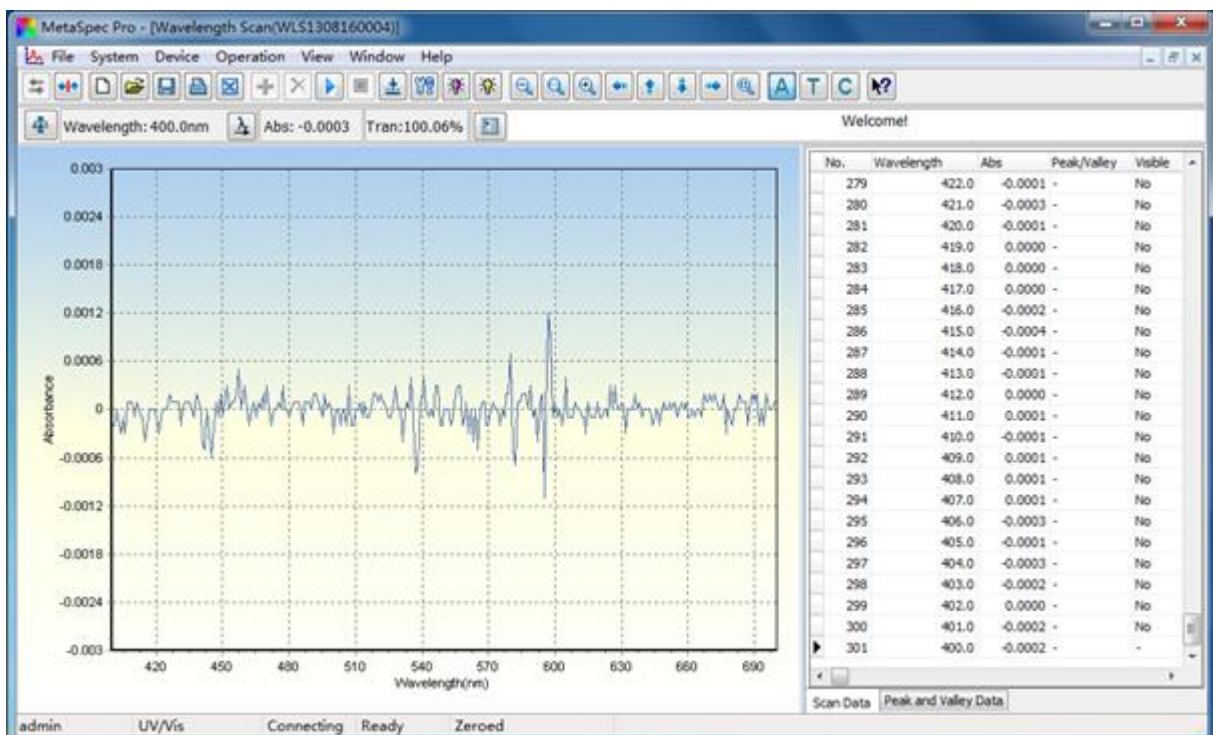
- **Podstawowe pomiary** - Pomiary transmitancji lub absorbancji próbek



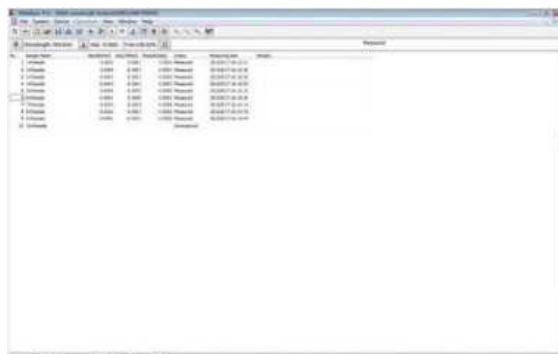
- **Krzywa wzorcowa** - 4 sposoby dopasowania krzywej: funkcja liniowa, funkcja liniowa przez zero, funkcja kwadratowa, dopasowanie sześciennne



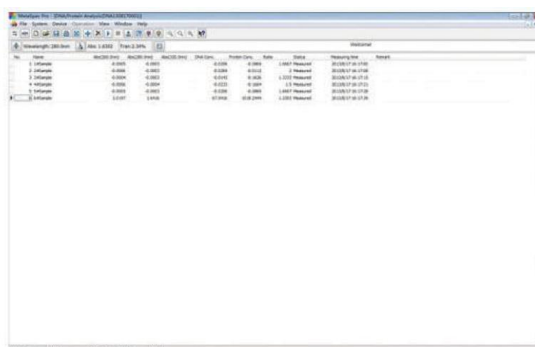
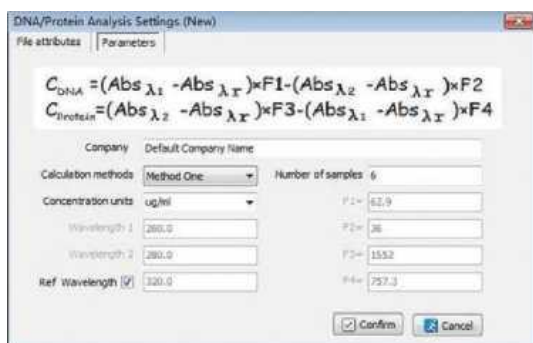
- **Skanowanie długości fali** - Dla widma istnieje możliwość oznaczenia dolin i szczytów oraz wartości charakterystycznych



- Analiza wielu długości fal - Można ustawić maksymalnie 20 długości fali do pomiaru próbki



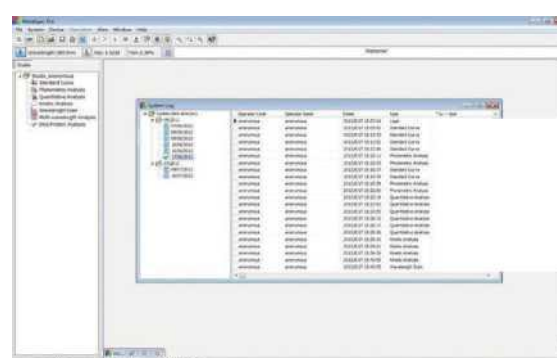
- Analiza DNA/białek



- Skuteczny system zarządzania



Ustawienia zabezpieczeń systemu



Zarządzanie wcześniej zapisanymi danymi

New user information

Code  Name

Group Name  System default

Department  Tel

E-Mail

Remark

Confirm  Cancel

## Tworzenie kont użytkowników

- Pomiary kinetyczne

